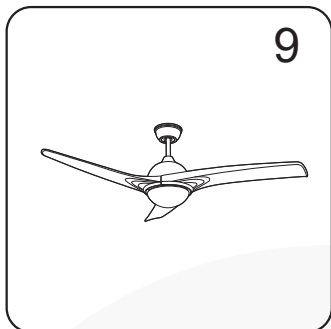
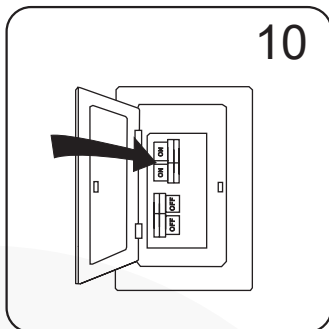


INSTRUCTIONS DE MONTAGE



Effet d'achèvement de l'installation



Rétablissez l'alimentation au niveau du fusible principal ou du disjoncteur.

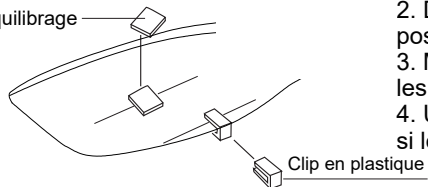
MESURES DE SÉCURITÉ

IMPORTANT : VEUILLEZ LIRE AVANT L'INSTALLATION

1. L'installation doit être effectuée par un installateur de câblage qualifié.
2. Coupez l'alimentation électrique au niveau de la boîte à fusibles du disjoncteur.
3. Utilisez une alimentation 120 V/220 V ~ 50/60 Hz.
4. Lors du montage du ventilateur, assurez-vous que le câble de sécurité passe autour du crochet de montage au plafond.
5. Le crochet de montage au plafond doit pouvoir supporter un minimum de 15kg.
6. Le ventilateur de plafond doit être monté à une hauteur minimale de ≈2.5m dégagement du sol.
7. Ne placez aucun objet sur le chemin des pâles.
8. Lorsque toutes les connexions électriques sont terminées, rangez soigneusement tous les fils.
9. Assurez-vous que toutes les vis et les connexions sont bien vissées et sécurisées.

Si le ventilateur vacille pendant le fonctionnement, suivez les étapes suivantes pour résoudre le problème :

Kit d'équilibrage



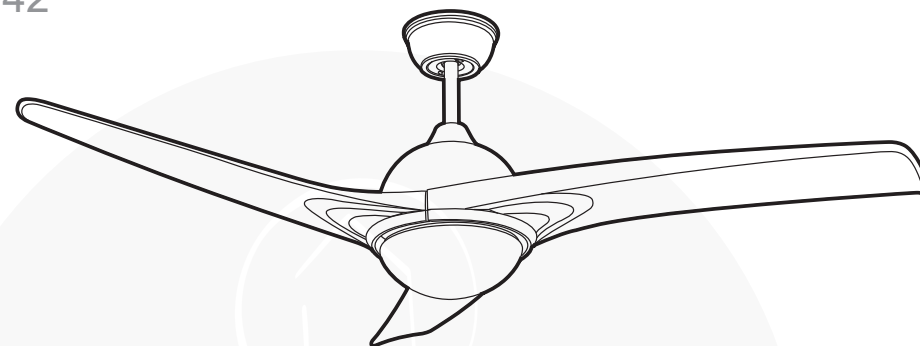
1. Serrez toutes les vis
2. Dévissez les pâles et fixez-les à différentes positions sur le moteur.
3. Mesurez le niveau entre le plafond et toutes les pâles.
4. Utilisez le kit d'équilibrage des pâles si le ventilateur vacille toujours.

Numéro de modèle
0176615

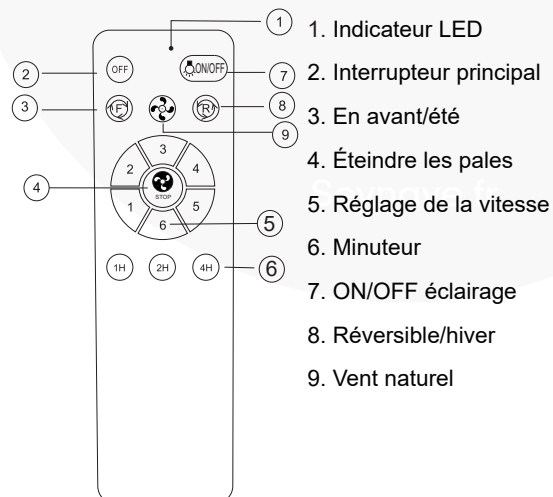
Nom du produit

VENTILATEUR DE PLAFOND À PALES COSTA

42"



- * Moteur "DC" à courant continu
- * 3 pales de ventilateur
- * Module LED intégré (3000K-4000K-6000K)
- * ABS Blanc
- * Télécommande

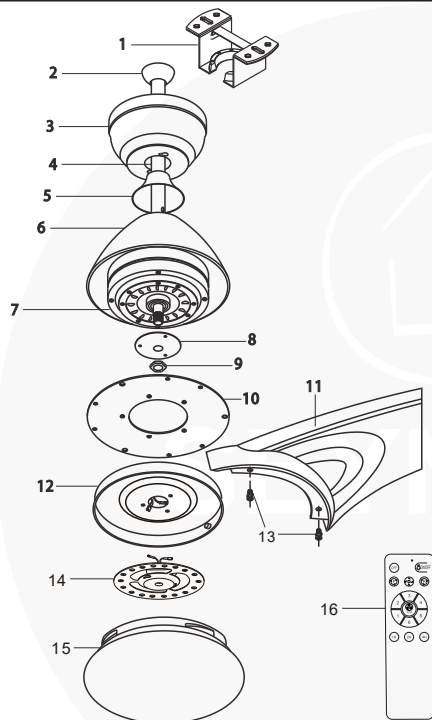


1. Indicateur LED
2. Interrupteur principal
3. En avant/été
4. Éteindre les pales
5. Réglage de la vitesse
6. Minuteur
7. ON/OFF éclairage
8. Réversible/hiver
9. Vent naturel

1. Mode de connexion : Allumez l'alimentation. Appuyez et maintenez enfoncé le bouton "Interrupteur principal" en direction du récepteur dans les 5 secondes. Le ventilateur émet un signal sonore qui indique que la connexion est réussie (PS : le mode de connexion échoue après la mise sous tension pendant 3 secondes. Veuillez coupez l'alimentation et réessayez)
2. Il est interdit d'installer les électrodes de la batterie à l'envers
3. Une batterie defectueuse affectera le fonctionnement de la télécommande. Veuillez remplacer la batterie par une nouvelle.
4. Si vous ne l'utilisez pas pendant une longue période, veuillez retirer la batterie.



CONTENU DU COLIS



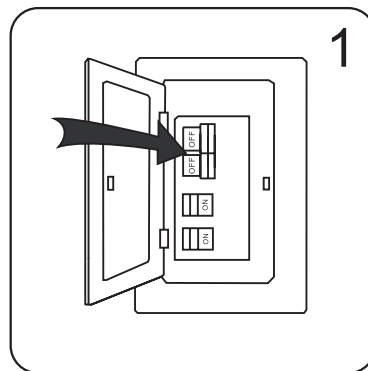
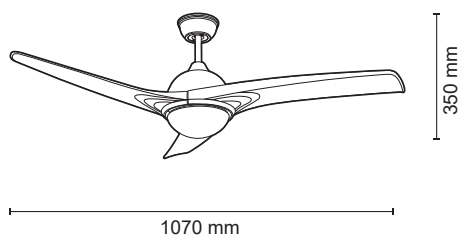
Déballiez votre ventilateur et vérifiez le contenu. Vous devriez avoir les éléments suivants :

CONTENU DU COLIS

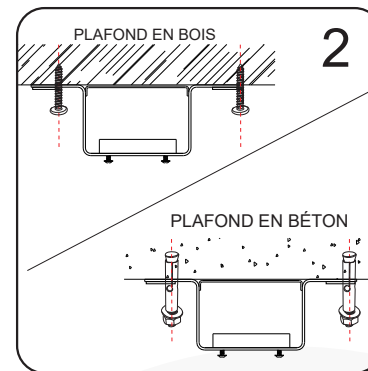
1. Support de montage
2. Boule clip à insérer
3. Pavillon supérieur
4. Tige de suspension
5. Pavillon inférieur
6. Capot moteur
7. Moteur DC
8. Plaque fixe
9. Vis
10. Plaque de connexion
11. Pales
12. Support Module LED
13. Vis
14. Module LED
15. Diffuseur PVC
16. Télécommande

Remarque : du matériel supplémentaire a été inclus. La quantité indiquée ci-dessus est le nombre requis pour l'installation.

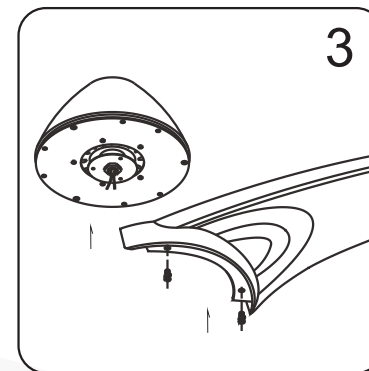
DIMENSIONS DU PRODUIT



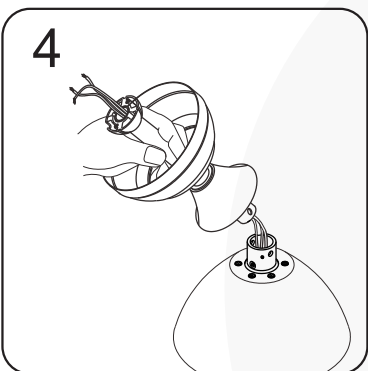
Coupez l'alimentation électrique au niveau du fusible principal du disjoncteur.



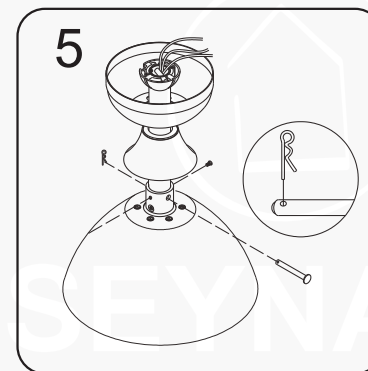
Selon les différents plafonds d'installation, choisissez la vis d'installation correspondante.



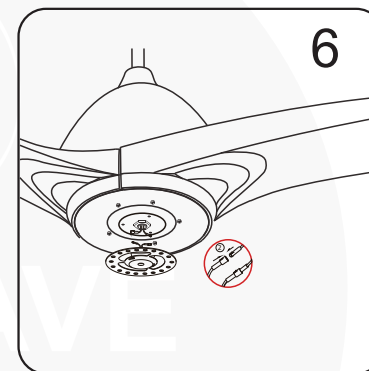
Fixez la pale du ventilateur dans le moteur indiqué sur le schéma, avec les 2 vis de verrouillage et installez les pales du ventilateur restantes de cette manière.



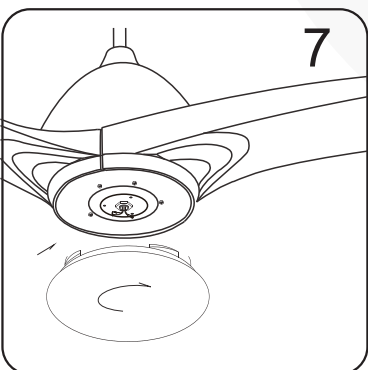
Assurez-vous que les deux pavillons soient préalablement insérés. Puis enfillez les fils du moteur dans la tige de suspension et insérez la.



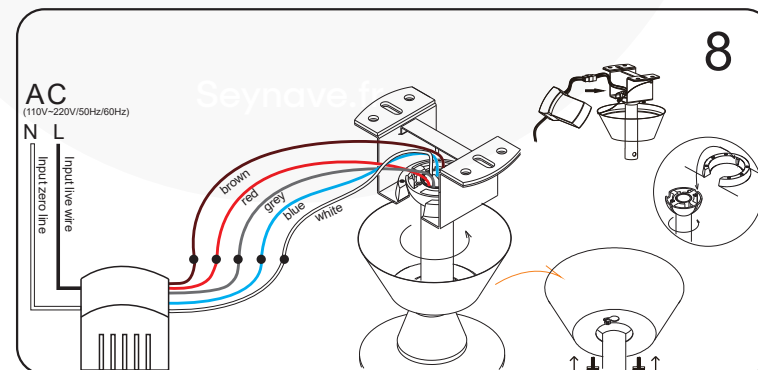
Insérez le boulon croisé à travers la tête de levage et la flèche comme indiqué sur la figure, puis insérez la goupille R dans la tige et verrouillez les deux vis sur le support de fixation du socle haut du moteur.



Desserrez les trois vis de la plaque de connexion du moteur, alignez le module LED avec le trou de vis de la plaque triangulaire, reverrouillez les trois vis et enfin insérez la connectique du module LED.



Faites pivoter et clipsez le diffuseur PVC dans le support module LED comme indiqué sur le schéma ci-dessus.



Après avoir installé le ventilateur dans le support de fixation, faites-la pivoter et clipsez-la dans la fente, puis connectez les fils en fonction de la couleur, et enfin remontez le pavillon. Puis fixez les 2 vis.