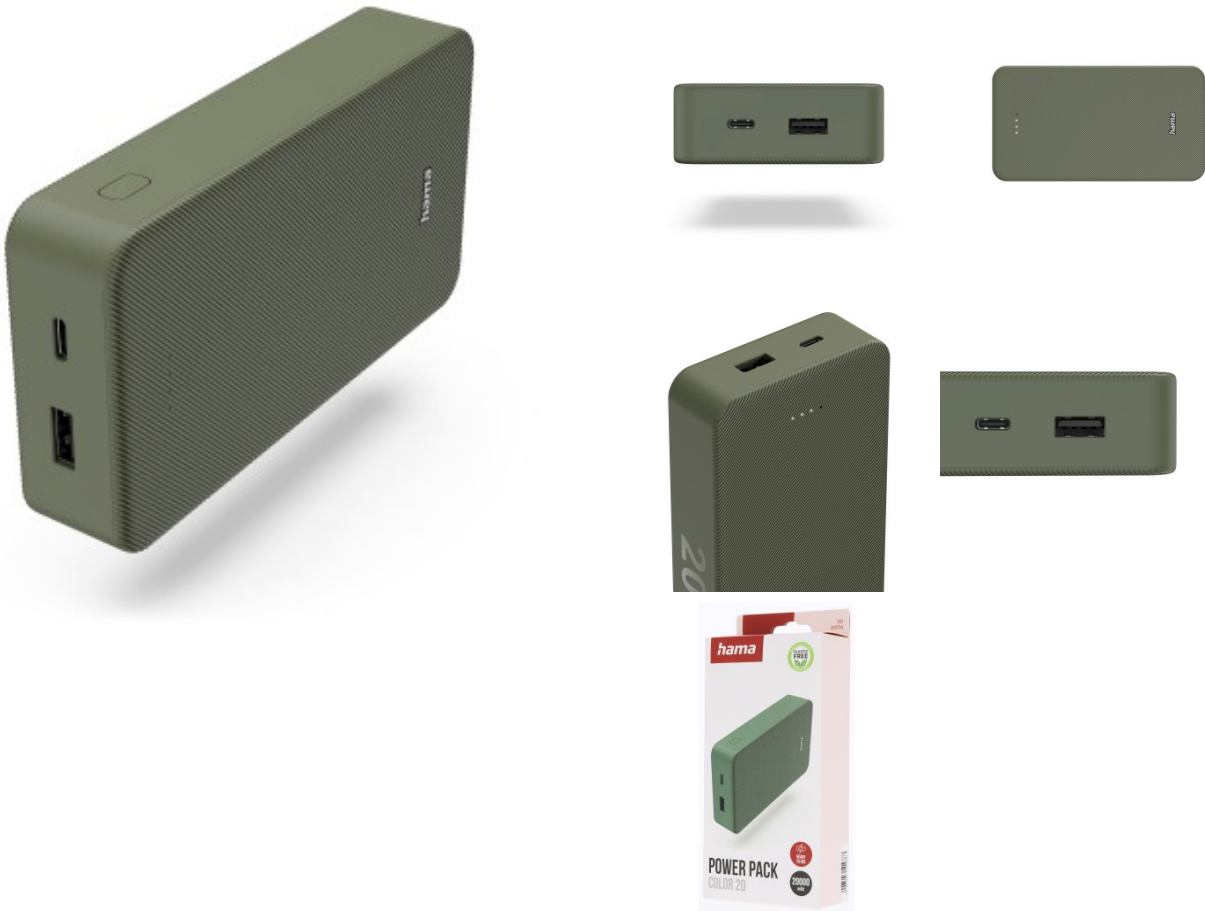


Hama Power Pack "Color 20", 20 000 mAh, 2 sorties : USB-C, USB-A, vert

Power Pack



00201716

- La batterie offre une réserve d'énergie en déplacement
- Le processus de charge optimisé protège la batterie et prolonge ainsi la durée de vie du portable, de la tablette et Cie
- Des cellules certifiées pour une qualité supérieure et une charge sûre : protection contre la surcharge, la surtension, la surchauffe et les courts-circuits
- Petit et léger : ce chargeur se glisse dans n'importe quel sac et bagage à main
- Compatibilité maximale avec l'ensemble des téléphones portables, des tablettes et d'autres appareils, par exemple, montre intelligente, appareil photo numérique ou écouteurs Bluetooth
- Une charge de ce puissant bloc de batterie suffit pour utiliser, par exemple, le Samsung Galaxy S21+ 165 heures de plus
- Via le port USB-C, le Power Pack est entièrement chargé en 9 heures
- Indicateur de capacité de charge à LED intégré : indique la puissance encore disponible selon quatre niveaux (100 %, 75 %, 50 %, 25 %)
- Entrée : USB-C
- 2 sorties : 1 USB-C, 1 USB-A

Design (Couleur, Style, Motif, Série)

Couleur	Vert
Couleurs disponibles	Vert

Connexions

Connecteurs (Sortie)	Couplage USB-C, USB Type A female/female
Connexion (entrée)	Couplage USB-C
Nombre de sorties	2

Alimentation

Connection (Output) 1 / Voltage 1 / Current Strength 1	Couplage USB-C / 5 V / 3 A
Connection (Output) 2 / Voltage 2 / Current Strength 2	USB Type A female/female / 5 V / 3 A
Type de pile/batterie	Batterie Li-Polymère intégrée

Propriétés spécifiques

Capacité	20000 mAh
----------	-----------

Vitesse de téléchargement	Fast Charge
---------------------------	-------------

Caractéristiques techniques

Fonctions supplémentaires	Over-discharge protection/Overcharge protection/Protection against overheating/Short circuit protection
---------------------------	---

Dimensions

W x H x L	26,4 x 130 x 70 mm
-----------	--------------------

Poids	368 g
-------	-------

Domaines d'utilisations

Utilisation recommandée	Smartphone
-------------------------	------------