

FAR



C077-25

MANUEL D'INSTRUCTIONS

Nous vous remercions d'avoir choisi la qualité FAR. Ce produit a été créé par notre équipe de professionnels et selon la réglementation européenne en vigueur. Pour une meilleure utilisation de votre nouvel appareil, nous vous recommandons de lire attentivement ce manuel d'instructions et de le conserver pour toute référence ultérieure.

TABLE DES MATIÈRES

Consignes de sécurité.....	FR-2
Description du produit.....	FR-6
Instructions d'installation.....	FR-7
Instructions d'utilisation.....	FR-8
Nettoyage, entretien et rangement	FR-9
SAV - Garantie.....	FR-10
Spécifications techniques et énergétiques.....	FR-11
Enlèvement des appareils ménagers usagés.....	FR-12

**CET APPAREIL EST DESTINE A UN
USAGE DOMESTIQUE UNIQUEMENT!**

**Veuillez lire attentivement toutes les
instructions avant la première
utilisation et conservez-les pour une
référence ultérieure.**

Consignes de sécurité

ATTENTION - Risques d'incendie, de choc électrique, de blessures corporelles et de dommages matériels :

Pour utiliser l'appareil, respectez toujours les instructions d'assemblage, d'utilisation et d'entretien, ainsi que les précautions d'utilisation :

1. Cet appareil peut être utilisé par des enfants âgés d'au moins 8 ans et par des personnes ayant des capacités physiques, sensorielles ou mentales réduites ou dénuées d'expérience ou de connaissance, s'ils (si elles) sont correctement surveillé(e)s ou si des instructions relatives à l'utilisation de l'appareil en toute sécurité leur ont été données et si les risques encourus ont été appréhendés. Les enfants ne doivent pas jouer avec l'appareil. Le nettoyage et l'entretien par l'utilisateur ne doivent pas être effectués par des enfants sans surveillance.

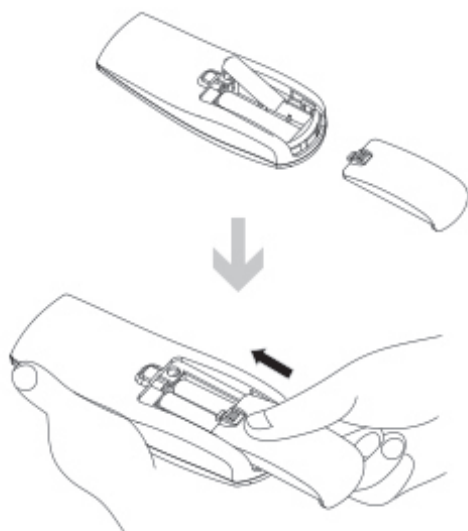
2. Si le câble d'alimentation est endommagé, il doit être remplacé par le fabricant, son service après vente ou des personnes de qualification similaire afin d'éviter un danger.
3. Débranchez l'appareil pendant le remplissage et le nettoyage.
4. Lisez attentivement cette notice et conservez-la.
5. Avant de brancher l'appareil, vérifiez que la tension électrique du secteur correspond à celle spécifiée sur la plaque signalétique de l'appareil.
6. N'insérez aucun objet dans l'appareil et veillez à ce qu'aucun objet ne rentre dedans via les filtres ou sorties d'air, car cela pourrait endommager l'appareil.
7. Les adultes doivent faire particulièrement attention lors de l'utilisation de cet appareil près d'enfants.
8. Nous recommandons de ne pas exposer les personnes (notamment les enfants et les personnes âgées) à un flux d'air froid continu pendant des périodes prolongées.
9. N'utilisez jamais cet appareil dans les endroits chauds et humides, par exemple une salle de bain.
10. Ne laissez jamais cet appareil près de rideaux, tentures, plantes, etc.

11. Ne l'utilisez jamais dans les endroits (par exemple les cuisines) où il peut y avoir des projections d'huile brûlante sur les pièces en plastique. Le contact avec de l'huile provoquera toujours des dommages.
12. Cet appareil doit être placé sur un sol lisse et le cordon d'alimentation ne doit pas passer près d'appareils chauffants.
13. Branchez toujours cet appareil dans une prise secteur de 220-240V~.
14. Pour un usage domestique en intérieur exclusivement.
15. Ne trempez jamais l'appareil dans de l'eau ni dans aucun autre liquide.
16. Débranchez l'appareil de la prise secteur quand vous ne l'utilisez pas et avant de le nettoyer. Ne touchez pas l'appareil avec les mains mouillées.
17. Rangez l'appareil dans un endroit propre et sec avant toute période d'inutilisation prolongée.
18. Cet appareil est destiné à être utilisé dans des applications domestiques et analogues telles que :
 - des coins cuisines réservés au personnel dans des magasins, bureaux et autres environnements professionnels ;
 - des fermes ;
 - l'utilisation par les clients des hôtels, motels et autres environnements à caractère

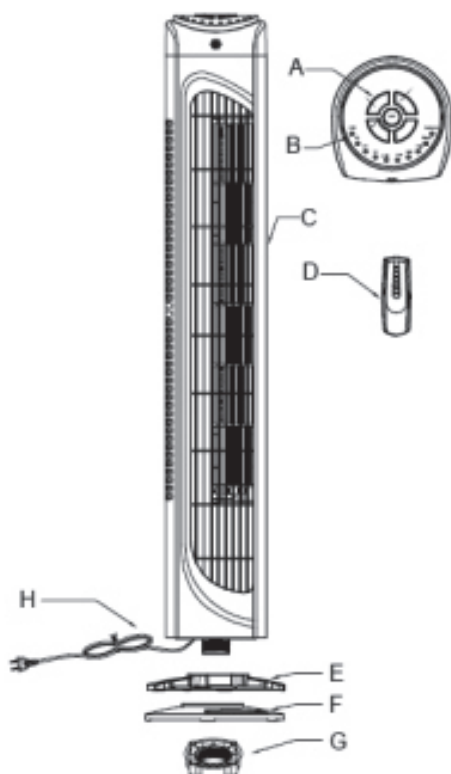
Les opérations de la télécommande sont identiques aux fonctions du panneau de commande du ventilateur.

- Ne mélangez pas les types de piles.
- Lors du remplacement, assurez-vous que les deux piles sont changées simultanément.
- 2 piles AAA sont nécessaires.

Une fois utilisées, les piles ne doivent pas être jetées, elles seront récupérées.



Description du produit



- A. Bouton
- B. Voyant lumineux
- C. Boîtier
- D. Télécommande
- E. Base arrière
- F. Base avant
- G. Écrou
- H. Cordon d'alimentation

Remarque : Toutes les illustrations contenues dans la notice d'utilisation ne sont fournies qu'à titre indicatif et peuvent légèrement différer du produit réel.

Instructions d'installation

Assemblage :

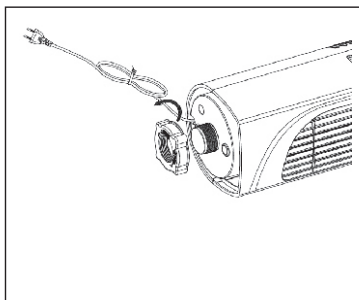


Figure 1

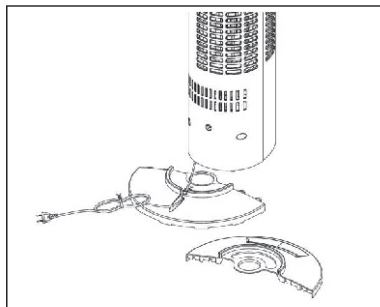


Figure 2

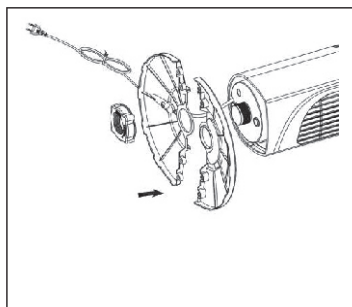


Figure 3

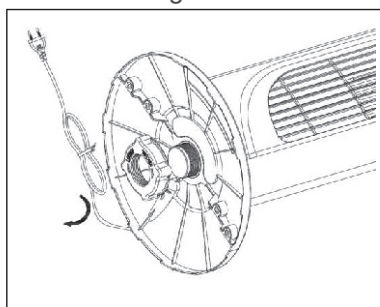


Figure 4

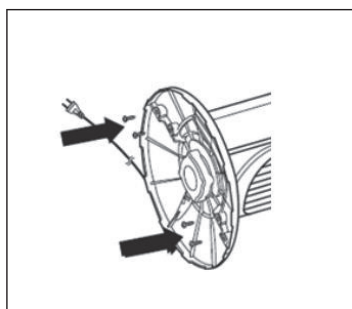


Figure 5

Tournez l'écrou en plastique de cet appareil. (Figure 1)

2. Insérez délicatement le cordon d'alimentation dans la rainure de la base arrière. (Figure 2)

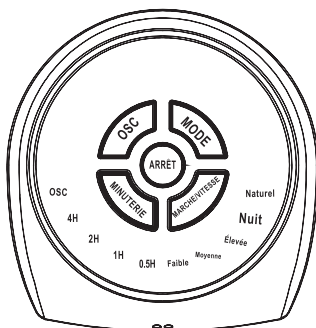
3. Assemblez ensemble les bases arrière et avant. (Figure 3)

Instructions d'utilisation

4. Insérez les bases assemblées sur le boîtier du ventilateur (la base arrière comporte un trou d'insertion sur le boîtier) et fixez la base avec l'écrou en plastique. (Figure 4)
 5. Renforcez l'assemblage avec quatre vis (Figure 5)
- Ensuite, remettez le produit debout sur un sol plat et branchez-le dans une prise électrique.

Télécommande

1. MINUTERIE (TIMER) : Vous pouvez sélectionner l'heure 0.5h, 1h, 1.5h, 2h, 2.5h, 3h, 3.5h, 4h, 4.5h, 5h, 5.5h, 6h, 6.5h, 7h, 7.5h avec ce bouton.
2. OSC : Lorsque cet appareil fonctionne, vous pouvez activer la fonction d'oscillation avec ce bouton.
3. ARRÊT (OFF) : Appuyez sur ce bouton pour arrêter le fonctionnement.
4. MARCHE/VITESSE (ON/SPEED) : Appuyez sur le bouton pour régler la vitesse de ventilation de l'appareil. (Élevée/Moyenne/Faible).
5. MODE : Appuyez sur le bouton pour choisir le type de vent parmi les suivants « Normal », « Naturel », « Nuit ».
6. Angle de rotation : $\leq 90^\circ$



Nettoyage, entretien et rangement

Avertissement ! Débranchez toujours l'appareil de la prise secteur avant de le nettoyer ou de l'entretenir.

- Essuyez les surfaces du produit avec un chiffon sec et doux pour le nettoyer. Séchez-le avec un chiffon propre.
- Utilisez de l'eau tiède avec du détergent doux et un chiffon humidifié doux pour nettoyer le produit. Séchez-le avec un chiffon propre. Ne versez pas d'eau sur ou dans l'appareil.

Pour ranger votre produit pendant les saisons d'inutilisation, nous vous recommandons d'utiliser le carton d'emballage d'origine (ou un carton de taille appropriée). Il est important de le ranger dans un endroit sûr et sec.



Cet appareil est conforme aux directives de la Communauté européenne.



Double isolation.

SAV - Garantie

Nous declinons toute responsabilité pour tout dommage ou accident résultant d'une utilisation de cet appareil qui ne serait pas conforme aux instructions contenues dans ce manuel.

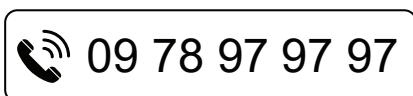
Conformément à l'Article L, 217 du code de la consommation, votre produit bénéficie d'une garantie légale de conformité de 2 ans.

Achat de l'appareil dans un magasin BUT :

Retrouvez également cette notice d'utilisation sur notre site internet : www.but.fr

Pour contacter notre Service Après-Vente, avant de vous déplacer à votre magasin BUT,

appelez-le :



du lundi au vendredi de 09h00 à 19h00 et
le samedi de 09h00 à 18h00, prix d'un appel local.

Spécifications techniques et énergétiques

Caractéristiques de l'appareil

Tension nominale	220-240V~
Fréquence nominale	50-60 Hz
Puissance nominale	40 W
Température ambiante de fonctionnement	40 °C
Classe de protection électrique	II
Débit maximum du ventilateur	21,05 m³/min
Niveau de puissance acoustique du ventilateur	56.91 dB(A)
Valeur de rendement	0,57 (m³/min)/W

Description	Symbole	Valeur	Unité
Débit maximum du ventilateur	F	21,05	m³/min
Puissance d'entrée du ventilateur	P	37,0	W
Valeur de rendement	S_V	0,57	(m³/min)/W
Consommation d'énergie en mode veille	P_{SB}	0,48	W
Consommation d'énergie horst ension	P_{OFF}	0	W
Niveau de puissance acoustique du ventilateur	L_{WA}	56,91	dB(A)
Vitesse maximale de l'air	C	2,45	mètres/seconde
Consommation d'énergie saisonnière	Q	12,38	kWh/a
Norme de mesure pour la valeur de rendement	EN IEC 60879:2019		
Coordonnées pour obtenir de plus amples informations	BUT INTERNATIONAL 1 Avenue Spinoza 77184 Emerainville France		

Enlèvement des appareils ménagers usagés



La directive européenne 2012/19/UE sur les déchets d'équipements électriques et électroniques (DEEE) exige que les appareils ménagers usagés ne soient pas jetés dans le flux normal des déchets municipaux. Les appareils usagés doivent être collectés séparément afin d'optimiser le taux de valorisation et de recyclage des matériaux qui les composent, et de réduire l'impact sur la santé humaine et sur l'environnement. Le symbole de la poubelle barrée est apposé sur tous les produits pour vous rappeler les obligations de collecte sélective.

INSTRUCTION MANUAL

Thank you for choosing FAR quality. This product has been developed by our team of professional and according to European regulations in force. In order to get the most out of your new appliance, we recommend that you read this instruction manual carefully and keep it for future reference.

TABLE OF CONTENTS

Important safety instructions.....	GB-2
Product overview	GB-6
Installation instructions.....	GB-7
Operating instructions.....	GB-8
Cleaning, maintenance & storage.....	GB-9
Customer service.....	GB-10
Technical specifications.....	GB-11
Disposal of your old appliance.....	GB-12



**THIS PRODUCT IS FOR HOUSEHOLD
USE ONLY!
PLEASE READ CAREFULLY THIS
MANUEL BEFORE YOUR FIRST USE
AND SAVE IT FOR FUTURE
REFERENCE.**

Important safety instructions

CAUTION - Fire, electric shock, physical injury and material damage hazards:

To use the appliance, always follow the instructions for assembly, use and maintenance as well as usage cautions:

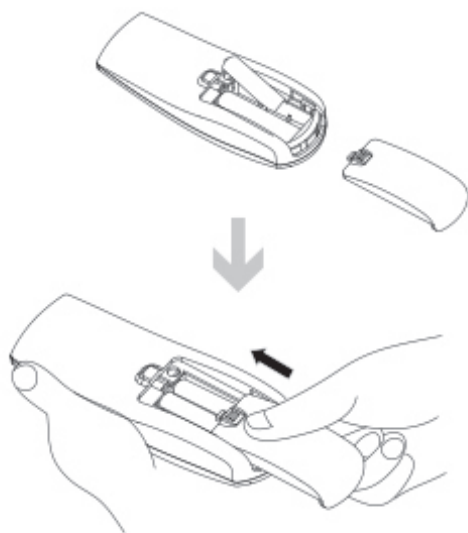
1. This appliance can be used by children aged from 8 years and above and persons with reduced physical, sensory or mental capabilities or lack of experience and knowledge if they have been given supervision or instruction concerning use of the appliance in a safe way and understand the hazards involved. Children shall not play with the appliance. Cleaning and user maintenance shall not be made by children without supervision.

2. If the supply cord is damaged, it must be replaced by the manufacturer, its service agent or similarly qualified persons in order to avoid a hazard.
3. Unplug the appliance during filling and cleaning.
4. Carefully read and retain these instructions.
5. Before connecting the appliance, be sure that the mains voltage available matches that stipulated on the units rating plate.
6. Do not insert or allow foreign objects to enter the unit via the air outlet or filter as this may cause damage to the appliance.
7. Adults should pay special attention when using this appliance close to children.
8. We do not recommend exposing persons (especially children or the elderly) to a continuous flow of cold air during prolonged periods.
9. Never use this appliance in hot or humid locations like a bathroom.
10. Never leave this appliance close to curtains, drapes, plants, etc.
11. Be sure to avoid using it in locations (e.g. the kitchen) contact with oil always causes damage and deterioration.
12. This appliance must be placed on a smooth floor and the power cord must not pass close to heating appliances.

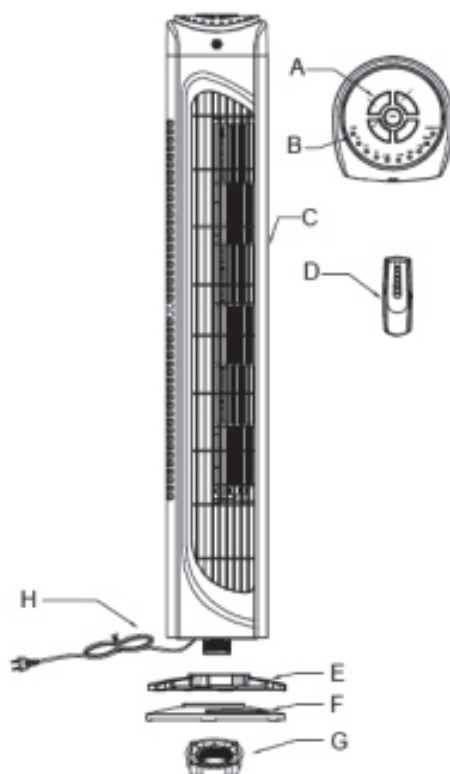
13. Always connect this appliance to a 220-240V~ mains power outlet.
14. For domestic indoor use only.
15. Never dip the appliance into water or any other liquid.
16. Unplug or disconnect the appliance from the mains power supply when not in use and before cleaning it. Do not touch the product when your hand is wet.
17. Store the appliance in a clean, dry location if you do not plan to use it for an extended length of time.
18. **Warning!** After the fan is initially assembled, it is strictly forbidden for the user to disassemble the fan guard for cleaning or service purpose

Remote control operations are identical to the functions on the fan control panel.

- Ensure batteries are inserted in the correct direction.
 - Do not mix battery types.
 - When replacing, ensure both batteries are changed simultaneously.
 - 2 x AAA size batteries are required
- The batteries after used should not be throwing away, it will be reclaimed.



Product overview

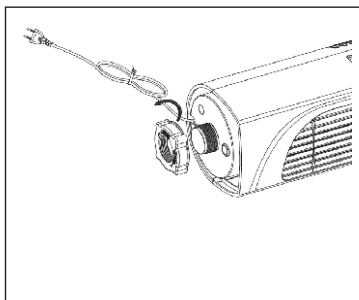


- A. Button
- B. Pilot lamp
- C. Body
- D. Remote control
- E. Back base
- F. Front base
- G. Screw
- H. Power cord

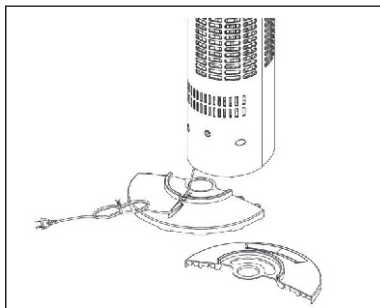
Remark: All pictures in instruction manual are just for reference, maybe have slight difference from actual product.

Installation instructions

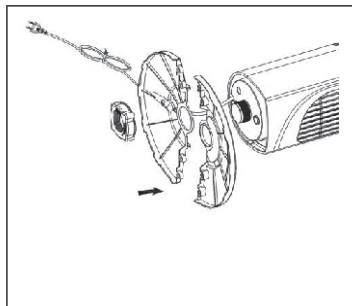
Operation:



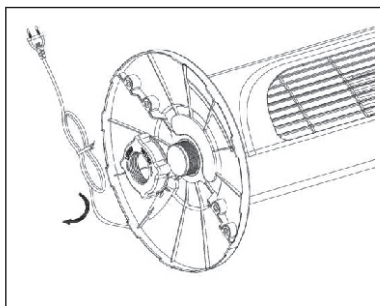
Picture 1



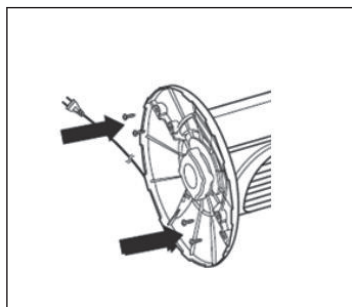
Picture 2



Picture 3



Picture 4



Picture 5

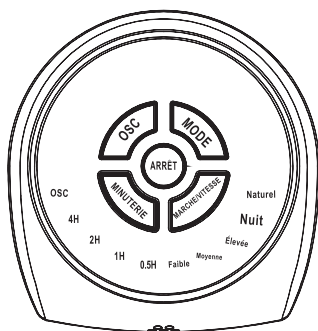
1. Plastic screws out from the template.(picture 1)
2. The power cord after card into the bottom line of the tank.
(Picture 2)

Operating instructions

3. Fasten the back base and front base each other.(Picture 3)
4. Plastic screws into the template.(Picture 4)
5. Further tighten with four screws.(see pic 5).
After that, put back the product on flat floor and connect to power supply.

Remote control

1. TIMER: You can set the time 0.5h, 1h, 1.5h, 2h, 2.5h, 3h, 3.5h, 4h, 4.5h, 5h, 5.5h, 6h, 6.5h, 7h, 7.5h with this button.
2. OSC: When working, you can make it swing or not if press this button.
3. OFF: Stop working
4. ON/SPEED: There are work and 3 speeds for you: on, low, mid, high. Press this button and choose the speed you need.
5. MODE: When working, you can make it normal wind model, Natural wind model or sleep wind model if press this button.
6. Rotating angle: $\leq 90^{\circ}$



Cleaning, maintenance & storage

Warning! Always disconnect the mains power supply before cleaning the Unit or other maintenance.

- Use a soft dry cloth to clean the surface of the product. Wipe dry with a clean cloth.
- Use warm water with a mild detergent and a soft damp cloth to clean the product. Wipe dry with a clean cloth. Do not pour water onto or into the unit.

To store your product in the off-season, we recommend using the original (or appropriately sized) box. It is important to keep it in a safe, dry location.



This appliance conforms to directives of The European community.



Double insulation.

Customer service

We decline liability for any damage or accident derived from any use of this appliance which is not in conformity with the instructions contained in this manual.

In accordance with Article L. 217 of the Consumer Code, your product benefits from a legal guarantee of conformity of 2 years.

Purchase product at BUT store:

This instruction book is also available on our website: www.but.fr

To contact our After-Sales Service, before going to your BUT store, call:



09 78 97 97 97

From Monday to Friday from 9:00 to 19:00,
Saturday from 9:00 to 18:00 (local call price)

Technical specifications

Appliance specifications

Rated voltage	220-240V~
Rated frequency	50-60 Hz
Rated wattage	40 W
Ambient operating temperature	40 °C
Protection class	II
Maximum fan flow rate	21.05 m³/min
Fan sound power level	56.91 dB(A)
Service value	0.57 (m³/min)/W

Description	Symbol	Value	Unit
Maximum fan flow rate	F	21.05	m³/min
Fan power input	P	37.0	W
Service value	S_V	0.57	(m³/min)/W
Standby power consumption	P_{SB}	0.48	W
Off power consumption	P_{OFF}	0	W
Fan sound power level	L_{WA}	56.91	dB(A)
Maximum air velocity	C	2.45	meters/sec
Seasonal electricity consumption	Q	12.38	kWh/a
Measurement standard for service value	EN IEC 60879:2019		
Contact detail for obtaining more information	BUT INTERNATIONAL 1 Avenue Spinoza 77184 Emerainville France		

Disposal of your old appliance



European directive 2012/19/EU on Waste from Electrical and Electronic Equipment (WEEE), requires that used household appliances are not thrown into the normal municipal waste stream. Used appliances must be collected separately in order to optimize the rate of recovery and recycling of materials that compose them, and to reduce the impact on human health and on the environment. The crossed bin symbol is affixed to all the products to remind you of the obligations of separated collection.

BUT INTERNATIONAL

1, Avenue Spinoza

77184 Emerainville

FRANCE

26/11/2024



Séparez les éléments avant de trier

BUT