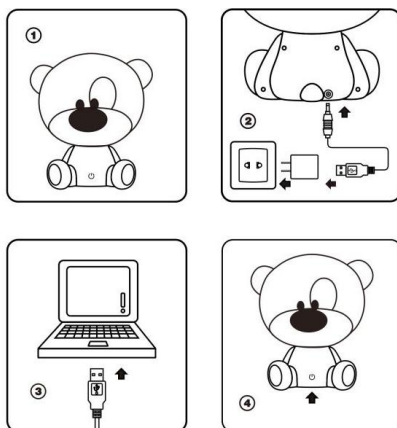


LAMPE NESTOR

SEYNAVE REF : 0151933/0151940/0151957



Veuillez débrancher la prise quand vous n'utilisez pas le produit.
Please take the plug out when you do not use the product.



SEYNAVE - CS 70359 - 59813 LESQUIN Cedex - FRANCE Made in China

FR - Consignes de sécurité

Veuillez lire attentivement ce manuel d'utilisation et le conserver tant que vous utiliserez ce produit. La sécurité de ce luminaire est garantie sous réserve du respect des instructions indiquées ci-dessous. Le fabricant décline toute responsabilité en cas de dommages dus à un défaut de montage ou d'utilisation. L'alimentation électrique doit être coupée avant de procéder au montage, à l'entretien, au changement de l'ampoule ou au nettoyage. Vérifiez si les spécifications électriques de ce luminaire sont compatibles avec votre installation. Ce luminaire est exclusivement destiné à une utilisation en intérieur, hors pièces humides. Veillez à ne pas endommager les câbles lors du montage. Si le câble extérieur souple ou le cordon de ce luminaire est endommagé, il doit être exclusivement remplacé par le fabricant, son service de maintenance ou toute personne de qualification équivalente, cela afin d'éviter tout risque.

Ne jamais démonter le produit. Ne pas utiliser le produit si une des pièces est endommagée.

La source lumineuse du produit est composée de diodes (LED) qui ne se remplacent pas.

Ne convient pas aux enfants de moins de 36 mois due à de petites pièces détachables.

ATTENTION : LUMIERE LED. NE PAS FIXER DIRECTEMENT LE RAYON LUMINEUX.

Explication des symboles

	Utilisation d'intérieur uniquement
	Le luminaire est la protection contre les chocs électriques repose sur l'offre en matière de sécurité à très basse tension (selv) et où des tensions plus élevées que celles de selv ne sont pas produites. le luminaire fonctionne seulement avec un court - circuit preuve d'isolement conformément à la norme 61558-2-6 ou un transformateur transformateur conformément à la norme cei 61558-2-7 jouets ou cei 61347-2-2 (annexe i) ou isolement alimentation usb valide.
	Symbole indiquant la distance minimale entre la lampe et les objets éclairés
	Si le verre de protection est cassé ou fissuré, remplacez-le immédiatement
	Tout équipement électrique et électronique doit être collecté par une filière spécifique et ne doit pas être jeté dans une poubelle classique. Merci de recycler l'emballage dans les points de collecte prévus à cet effet.

ES - Normas de seguridad

Por favor, lea atentamente este manual de instrucciones y consérvelo durante la vida útil de este producto. La seguridad de esta lámpara está garantizada siempre que se cumplan las instrucciones que se indican a continuación. El fabricante declara toda responsabilidad en caso de daños provocados por un defecto de montaje o un error de utilización.

Se debe cortar la alimentación eléctrica antes de proceder al montaje, a operaciones de mantenimiento, al cambio de la bombilla o a la limpieza de la lámpara. Compruebe que las especificaciones eléctricas de esta lámpara son compatibles con su instalación. Esta lámpara está exclusivamente destinada a un uso en interiores, excepto en cuartos de baño. Procure no dañar los cables al proceder al montaje. Si el cable exterior flexible o el cordón de esta lámpara se encontrara deteriorado, deberá ser sustituido exclusivamente por el fabricante, su servicio de mantenimiento o por cualquier persona con la cualificación adecuada para evitar riesgos.

No desmonte nunca el producto. No utilice al producto si alguna de sus piezas está deteriorada. La fuente luminosa del producto se compone de diodos (LED) que no pueden ser sustituidos.

No apto para niños menores de 36 meses debido a pequeñas piezas desmontables.

ATENCIÓN: LUZ LED. NO MIRAR DIRECTAMENTE AL RAYO LUMINOSO.

Explicación de los símbolos

	Utilizar solo en interiores
	La luminaria es la protección contra choque eléctrico se basa en el suministro a muy baja tensión de Seguridad (SELV) y en la que los voltajes más altos que los de la Selv no son generados. La luminaria es la operación solo con un transformador de aislamiento de seguridad a prueba de corto - Circuito segun IEC 61558 - 2 - 6 o un juguetes transformador según IEC 61558 - 2 - 7 o IEC 61347 - 2 - 2 (anexo I) o nulos aislante de seguridad USB Power Supply.
	Símbolo que indica la distancia mínima entre la lámpara y los objetos alumbrados
	Si el vidrio de protección estuviese roto o agrietado, sustitúyalo inmediatamente
	Todo equipo eléctrico y electrónico debe ser reciclado mediante procedimientos específicos y nunca debe tirarse a la basura ordinaria. Por favor, recicle su embalaje en los puntos limpios previstos al efecto.

EN - Safety instructions

Please read this instruction manual carefully and conserve it for reference for as long as you use this product.

This light is guaranteed to be safe provided that the instructions below are followed.

The manufacturer shall not be liable for any damage from incorrect assembly or use.

Power must be disconnected before assembly, maintenance, changing the bulb or cleaning. Check that the electrical specifications of this light are compatible with your installation.

This light is designed solely for interior use, except damp rooms.

Care should be taken not to damage the cables during assembly. If the flexible external cable or the cord of this light are damaged, they must be replaced by the manufacturer, the manufacturer's maintenance service or by equivalent qualified personnel, to avoid any risks.

Do not disassemble the product. Do not use the product if any of the parts are damaged.

The light source of the product is composed of diodes (LEDs), which cannot be replaced.

Not suitable for children under 36 months due to small removable parts.

N.B.: LED LIGHT. DO NOT LOOK DIRECTLY INTO THE BEAM OF LIGHT.

Glossary of symbols

	Indoor use only
	The luminaire is protection against electric shock relies on supply at safety extra-low voltage (SELV) and in which voltages higher than those of SELV are not generated. The luminaire is operation only with a short-circuit-proof safety isolating transformer according to IEC 61558-2-6 or a toys transformer according to IEC 61558-2-7 or IEC 61347-2-2(Annex I) or valid safety isolating USB power supply.
	Symbol indicating the minimum distance between the lamp and the objects lit
	If the protective glass is broken or cracked, replace it immediately
	Any electrical and electronic equipment must be collected via a specific procedure and must not be thrown away with standard rubbish. Please recycle the packaging at the collection points provided.

PT - Instruções de segurança

Por favor, leia atentamente este manual de utilização e conserve-o enquanto utilizar este produto. A segurança deste candeeiro é garantida sob a condição que sejam respeitadas as instruções dadas abaixo. O fabricante não se responsabiliza por danos causados devido a erros de montagem e de utilização. A alimentação elétrica deve ser desligada antes de proceder à instalação, manutenção, substituição de lâmpada ou limpeza.

Certifique-se que as especificações elétricas deste candeeiro são compatíveis com a sua instalação. Este candeeiro destina-se exclusivamente a uma utilização no interior, à excepção de espaços húmidos. Tenha cuidado para não danificar os cabos durante a montagem. Se o cabo exterior flexível ou o cordão deste candeeiro estiver danificado, deve ser substituído apenas pelo fabricante, pelo seu serviço de manutenção ou por qualquer pessoa com qualificação equivalente, de modo a evitar qualquer risco.

Nunca desmonte o produto. Não utilize o produto se uma das peças estiver danificada.

A fonte de luz do produto é composta de diodos (LED) que não se substituem.

Não adequado para crianças com Menos de 36 Meses, devido a pequenas partes removíveis.

ATENÇÃO: CANDEEIRO LED. NÃO OLHE DIRETAMENTE PARA A LUZ.

Explicação dos símbolos

	Apenas para uso no interior
	A luminária é proteção contra choques elétricos conta com fornecimento EM Baixa tensão de segurança extra (SELV) e EM que as tensões Mais elevadas do que as de SELV não são gerados. A luminária é a operação apenas com um curto - circuito a Prova de isolamento de segurança Segundo IEC 61558 - 2 - 6 ou brinquedos transformador Segundo IEC 61558 - 2 - 7 Ou IEC 61347 - 2 - 2 (Anexo I) e válida de isolamento de segurança USB fornecimento de Energia.
	Símbolo que indica a distância mínima entre a lâmpada e os objetos iluminados
	Se o vidro de proteção estiver partido ou com fissuras, substitua-o imediatamente
	Todo o equipamento eléctrico e electrónico deve ser recolhido por um serviço específico e não deve ser descartado no lixo clássico. Por favor, recicle a embalagem nos pontos de recolha previstos para o efeito.

