



NUIT FAUBOURG

SOMMIER TRIOMPHE DUO

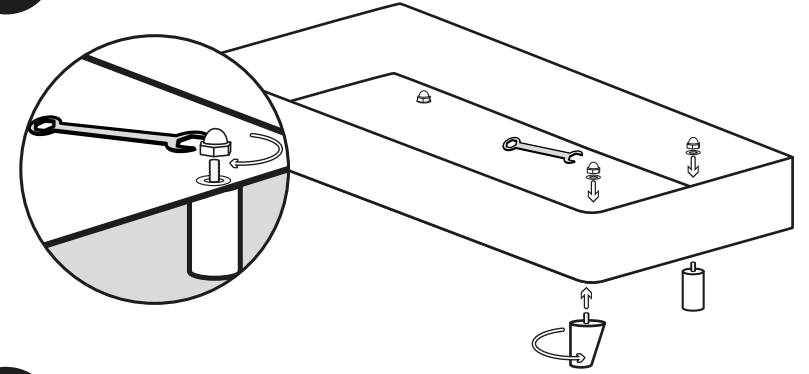
- X1** **X1** **45 mn** **X2** **X1**
- X2** **X2** **Verins et verins motorisés**
- X1** **X1** **Compas manuels 1 gauche et 1 droit**
- X2** **X4** **Arrêteur matelas + vis**
- X16** **Ecrou borgne**
- X24** **Vis liaison coffre et fixation compas**
- X20** **Rondelles**
- X4** **4 vis métaux 8 x 55 + rondelles**
- X4** **X4** **Pieds**

X1 kit liaison électrique

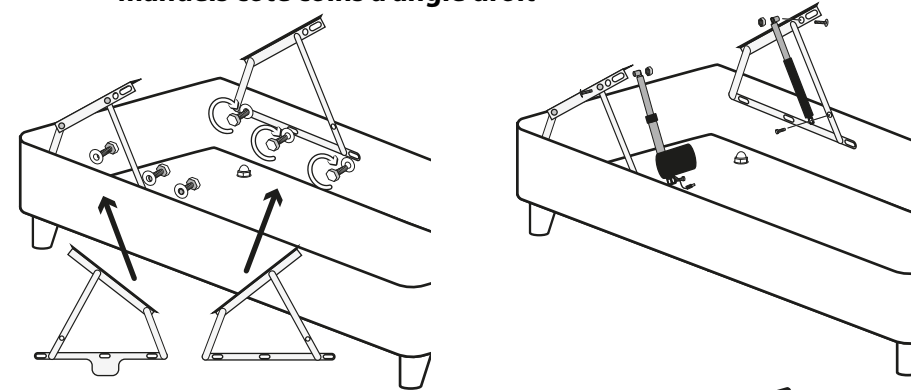
Radiocommande

Cable Y Transmetteur Transformateur

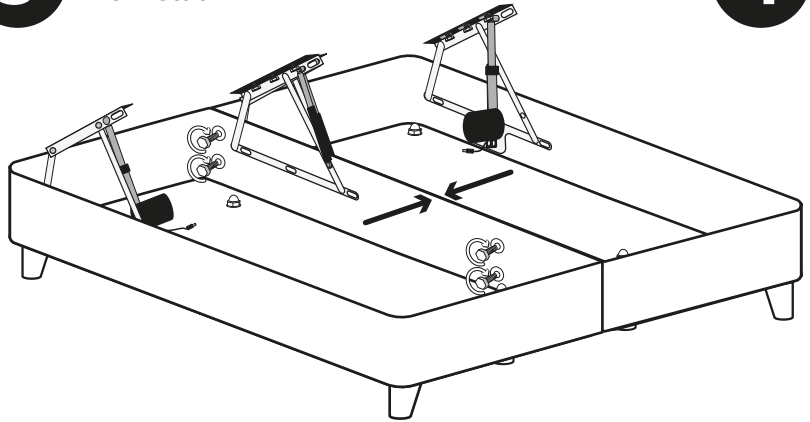
1 Visser les 4 pieds sous chaque coffre. Les pieds cintrés côtés coins arrondis. Les pieds droits côtés coins à angles droits



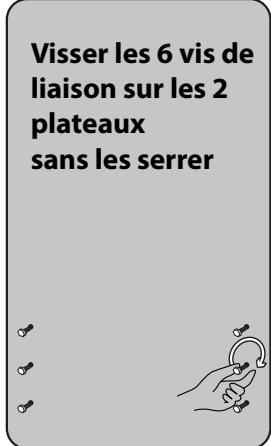
2 Visser les compas puis les verins sur chacun des caissons. Les compas et verins électriques côté coins arrondis et les manuels côté coins à angle droit



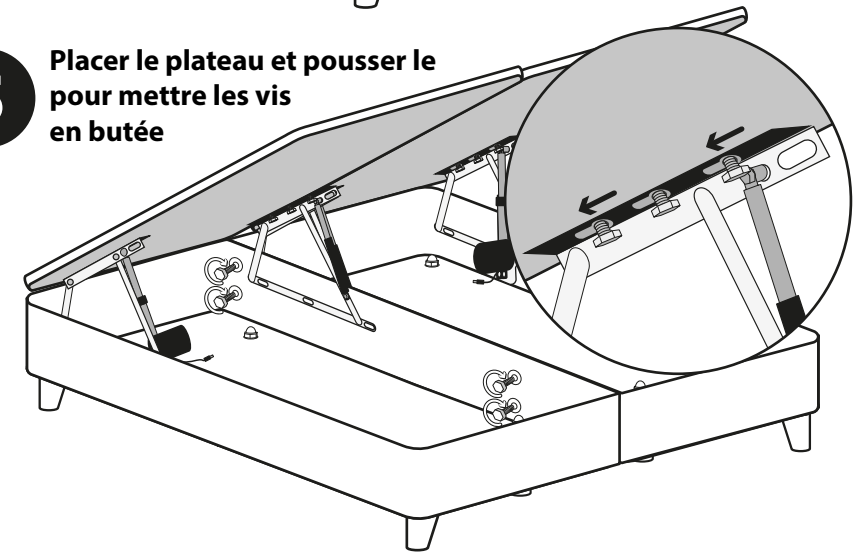
3 Rapprocher les 2 caissons et visser les 4 vis métaux



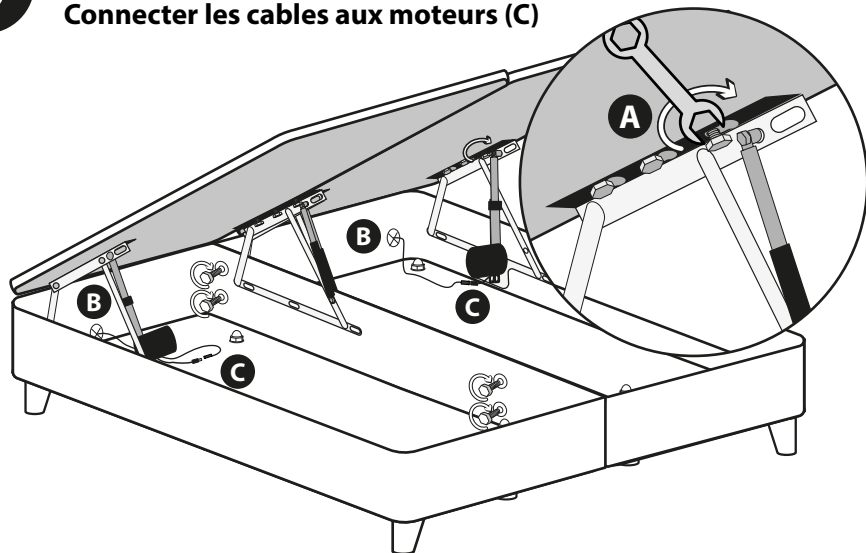
4 Visser les 6 vis de liaison sur les 2 plateaux sans les serrer



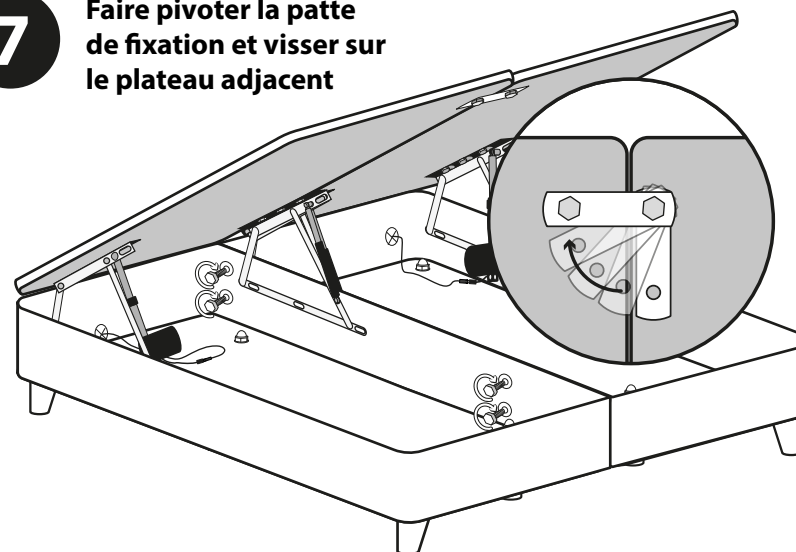
5 Placer le plateau et pousser le pour mettre les vis en butée



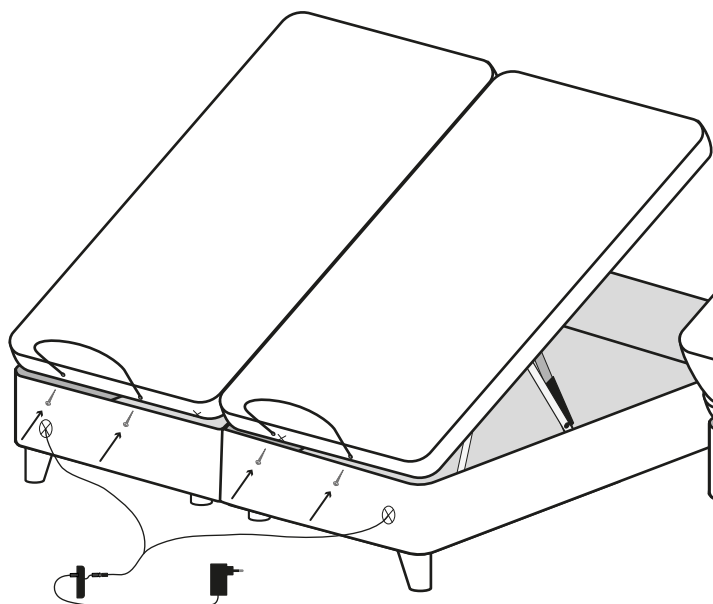
- 6** Serrer les vis avec une clé de 13 (A)
Passer le câble en Y dans les trous pré-perçés (B)
Connecter les câbles aux moteurs (C)



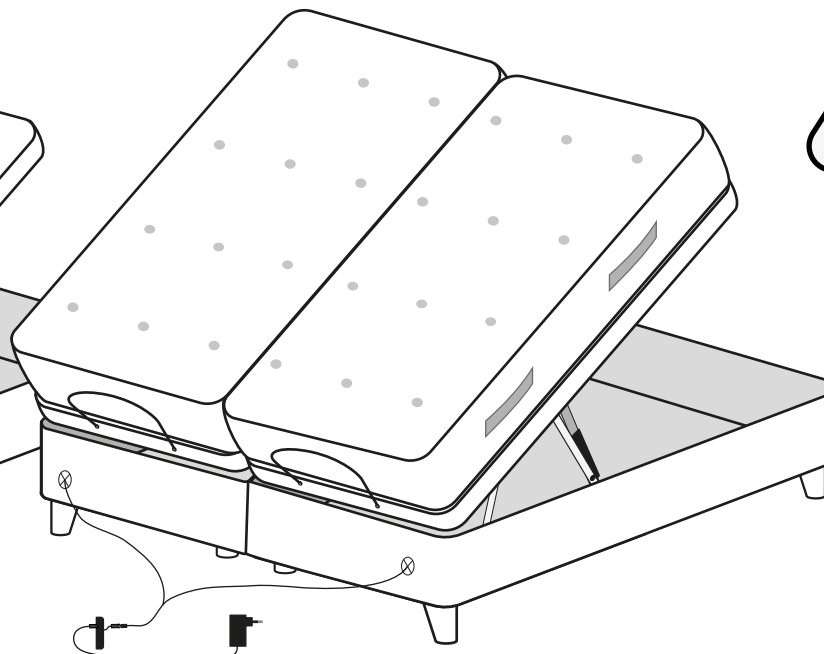
- 7** Faire pivoter la patte de fixation et visser sur le plateau adjacent



- 8** ! Laissez le plateau ouvert ! et vissez l'arrêt à matelas
Connectez le récepteur au câble en Y puis au transformateur et branchez le au secteur



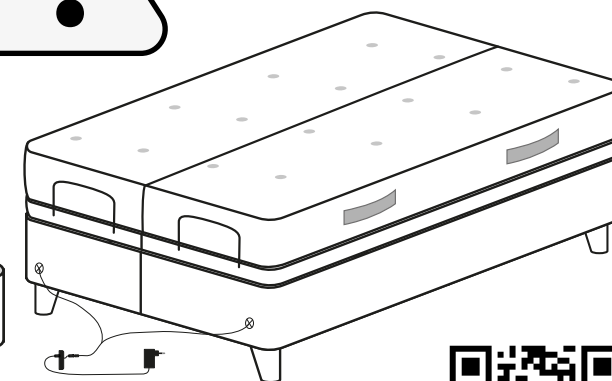
- 9** ! Laissez le plateau ouvert ! et placer les matelas



- 10** Fermer le coffre



NE JAMAIS FERMER OU OUVRIR LE COFFRE SANS UN MATELAS DESSUS



Scannez le QR code pour contacter le service SAV

